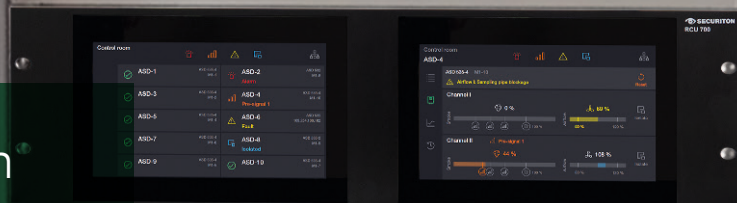


Conexión en red, visualización y manejo de detectores de humo por aspiración.

FidesNet



FidesNet ofrece la posibilidad de interconectar en red varios detectores de humos por aspiración SecuriSmoke y visualizarlos a través de una o varias FidesControl RCU 700*. El suministro incluye una conexión en red por RS-485, así como la visualización y el manejo de todos los ASD vinculados a las FidesControl RCU conectadas en la red. La solución de interconexión en red FidesNet permite conectar los detectores de humos por aspiración SecuriSmoke a sistemas de orden superior a través de la FidesPort NCU 900**.

Ámbitos de aplicación

La solución de interconexión en red FidesNet se utiliza normalmente en aplicaciones que precisan una visualización y un manejo remotos. Uno de los motivos puede ser el difícil acceso o el acceso limitado por parte de los técnicos a determinadas zonas en las que se utilizan detectores de humos por aspiración, como las áreas de seguridad de un aeropuerto, laboratorios, entornos informáticos, etc. Los detectores de humos por aspiración SecuriSmoke interconectados en red pueden configurarse a través de una RCU 700.

Otro campo de aplicación es la visualización y el manejo centralizados en un puesto de control de seguridad, desde el cual se monitoriza toda la instalación.

Además de la visualización y el manejo a distancia, también la conexión a otros sistemas a través de interfaces estandarizadas es otro importante ámbito de aplicación. Por ejemplo, el envío de datos relevantes de medición al sistema de control de un centro de datos ofrece al responsable una seguridad adicional sobre el estado actual de la instalación.

Manejo

El manejo se lleva a cabo desde la pantalla táctil de 7 pulgadas de la unidad FidesControl, la RCU 700. En la pantalla se muestran todos los datos de los detectores de humos por aspiración interconectados en red. Para obtener una información detallada, por ejemplo, de cara a los trabajos de mantenimiento, es posible acceder a cada detector conectado a través de una RCU 700. Los detectores

pueden aislarse por canales y reiniciarse en caso de fallo o alarma. También es posible parametrizar los ASD conectados en red a través de la pantalla.

El idioma de la pantalla puede ajustarse según los deseos del cliente. Idiomas disponibles: alemán, inglés y chino simplificado.

Ejemplos de aplicación: Manejo remoto de los detectores de humos por aspiración o conexión al sistema de control



Conexión en red

Es posible conectar en red hasta 100 detectores de humos por aspiración SecuriSmoke por cada FidesNet. Los ASD se conectan a la FidesPort NCU 900 mediante RS 485 o Ethernet. En el caso de los sistemas jerárquicos superiores, como los sistemas de control, los datos de los ASD conectados en red se pueden recuperar de la NCU 900 a través de Modbus y SNMP.

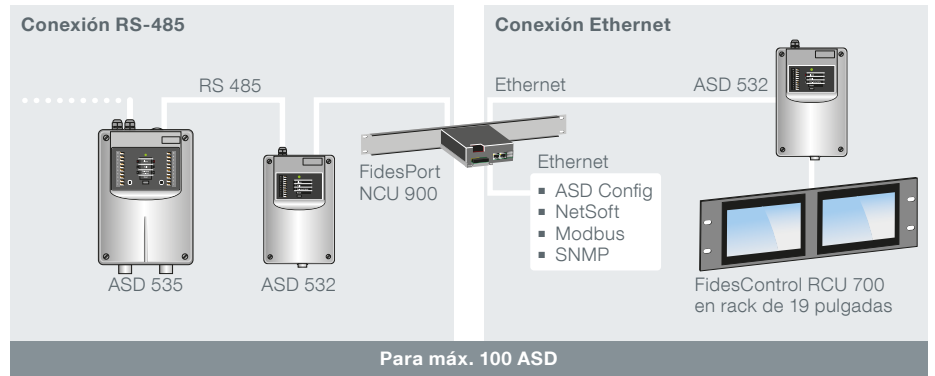
Ajuste de parámetros

La función de programación permite ajustar los siguientes parámetros:

- Umbral de alarma, ventana de tolerancia de flujo de aire, umbrales de polvo/suciedad, niveles de ventilador
- Ejecutar reset inicial
- Disparar eventos de prueba
- Activar/disparar relés

Aplicación multicanal con identificación de canales

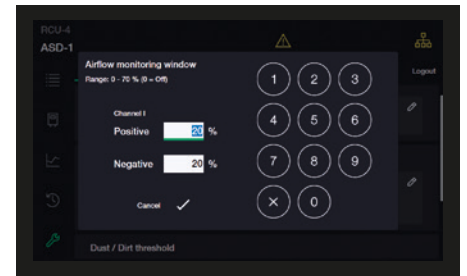
La identificación precisa del origen del humo es posible gracias al REK 511 (REK = identificador de canales). Al identificar el origen del humo con la máxima precisión, se pueden tomar las medidas apropiadas de forma rápida y específica.



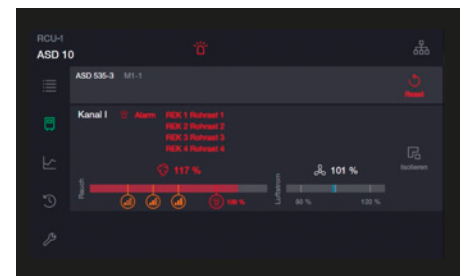
Es posible conectar hasta cuatro REK directamente a un ASD 535. La conexión en red con FidesNet permite visualizar directamente el estado de cada uno de los REK, sin ningún esfuerzo adicional.

Como complemento útil a la detección de humos con el ASD estándar, también se puede utilizar un ASD multicanal con REK para la monitorización de los armarios de distribución eléctricos.

Ajuste de parámetros mediante la función «Programador»



Visualización de los REK conectados en red



FidesControl RCU 700

FidesPort NCU 900

Datos técnicos

Tensión de alimentación	14–30 VDC	14–30 VDC
Interfaces	RJ45 (Ethernet) USB	2 × RJ45 (Ethernet) 2 × USB 1 × RS485
Número de ASD	Máx. 100 por UCR 700	Máx. 100 por NCU 900
Caja	Marco de 19 pulgadas	Marco de 19 pulgadas
Color	Negro anodizado	Negro lacado
Dimensiones (anch. × al. × prof.)	483 × 133 × 54 mm	483 × 44 × 169 mm
Temperatura/humedad de servicio	0–50 °C; 95%	0–50 °C; 95%
Documentación técnica	T 140 741	T 140 741

Números de referencia para pedidos

11-5000004-01-xx	RCU 700	* Remote Control Unit (unidad de control remoto)
11-5000003-01-xx	NCU 900	** Network Communication Unit (unidad de comunicación de red)
11-5000006-01-xx	RMF 19-1	Marco de montaje 19-1 de la RCU 700
11-5000006-02-xx	RMF 19-2	Marco de montaje 19-2 de la RCU 700

Dispositivos compatibles

ASD 535	Detector de humos por aspiración para 1 o 2 sensores de humo SSD 535
ASD 532	Detector de humos por aspiración para 1 sensor de humo SSD 532
SIM 35	Módulo de interfaz serial SIM 35

Sujeto a cambios técnicos y posibilidades de entrega.